

SUURES KATLAS LIIKLEJALE

SAILOR INFOPAGE FOR SUUR KATEL BAY

EESTI SUUNAKOOD

+372

AREA CODE

RIIKLIK HÄDAABI

☎ 112

NATIONAL EMERGENCY

**PÄÄSTE JA
KOORDINATSIOONIKESKUS**

**☎ 619 1224
VHF 16**

**JOINT RESCUE
COORDINATION CENTRE**

VEETEEDE AMET

Häiretelefon
Väike- ja siseveelaevade osakond
Saaremaa navigatsioonimärgistuse talitus
e-post
Koduleht
Teadaanded Meremeestele ja navigatsioonimärkide andmekogu on kodulehel

☎ 620 5665
☎ 452 1760
☎ 452 1750
eva@vta.ee
www.vta.ee

ESTONIAN MARITIME ADMINISTRATION

Emergency phone
Small Craft and Inland Vessel Department
Saaremaa Aids to Navigation Section
e-mail
Homepage
Notices to Mariners and database of aids to navigation are available on homepage

LOOTS

Väinamere lootsimispiirkond
Raadiokutsung
Väljakutsekanal
Koduleht

☎ 605 3888
☎ 503 4570
ROOMASSAARE PILOT
VHF 12, 14
www.loots.ee

PILOT

Väinameri pilotage area
Call sign
Call channel
Homepage

Politsei- ja Piirivalveamet

Väljakutsekanal
Kuressaare merevalvekeskus
Koduleht

☎ 612 3000
VHF 69
☎ 440 1300
www.politsei.ee

Police and Border Guard Board

Call channel
Maritime Rescue Sub-Centre Kuressaare
Homepage

Ilmateated

Eesti Meteoroloogia ja
Hüdroloogia Instituut
Koduleht

☎ 900 1032
(tasuline/payphone)
www.emhi.ee

Weather forecast

Estonian Meteorological and
Hydrological Institute
Homepage

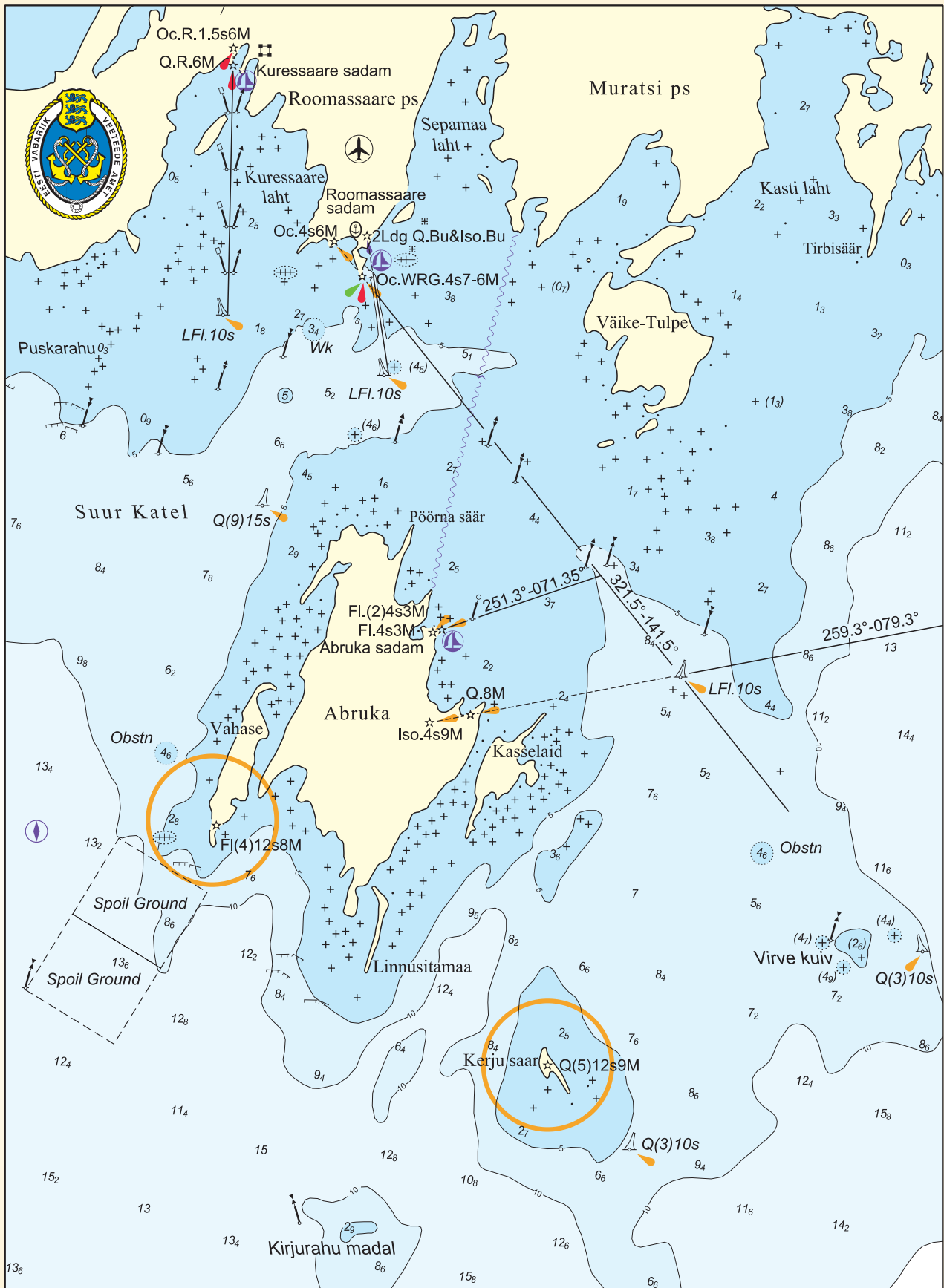
Vikerraadio
mereilmateated 07:05 ja 17:05

105.6 MHz

Estonian Public Broadcasting
weather at 07:05 and 17:05 LT

LAEVATEED SUURES KATLAS - 2012

Häiretest navigatsioonimärkide töös teavitage: navinfo@vta.ee ☎ 620 5665



SUUR KATEL FAIRWAYS - 2012

Please inform of damaged aids to navigation: navinfo@vta.ee ☎ +372 620 5665